

店店狗

光 同 亮 旗 下 品 牌

商业店铺/餐饮 给排水工程解决方案

隔层排水：不抬高地面解决排水问题

同层排水：最低只需要抬高地面160mm，实现长距离排水

TEL:400-0939-259



COMPANY PROFILE

企业·简介

光同亮水光电集成服务平台
2007—2023



CATALOG

目录 >>>

公司简介

专利证书

产品特点

实用场景

行业现存问题

隔层排水解决方案

同层排水解决方案

2007_{成立}
发展至 2023

15
个子公司

29
业务辐射29省市自治区

6000+
服务客户

光同亮商业水光电集成服务平台，致力于在商超、酒店、办公、工厂、户外等水光电领域的产品研发、生产、销售、维保等服务，专注于为商业企业提供贴身服务，从项目前期辅助规划、到整体项目的智能化水电气及照明设计、再进行项目的完整解决方案，为客户提供一站式服务。

公司服务理念：努力成为商业店铺的后勤服务商，辐射全国，直营控股子公司模式，无中间环节，直接服务于客户。公司最初创始于2007年，几经合并与发展，至今已十几年的积累。

公司以“光同亮”自有品牌在全国范围内发展业务，成果丰硕。迄今，已拥有几十余项专利认证和技术。同时，拥有城市与道路照明工程专业承包资质、安全生产许可证、照明设计资质等行业全资质认证。

在全国范围内建立15个子公司。于中原郑州设立管理中心，在上海建立设计中心、在深圳建有研发中心、在广东中山建有5千平方的制造中心，业务辐射29个省市自治区，涉及1800多个城市，累计服务客户6000余家。

稳定的用户基础、坚定的用户支持，不断攀升的市场占比份额，使得光同亮日益成为商业照明行业的新兴力量。全体成员众志成城，将坚定地践行“让商业空间更美好”的企业使命，以“让用户信赖、让合作伙伴信任、让员工幸福”的核心价值观为出发点，本着“引领、协同、精进、共融”的企业精神，为达成“打造一站式商业水光电集成服务平台”的企业愿景，而奋斗不息！



权威认证 专利技术

实用新型专利31项 外观专利11项



FEATURES OF ENGINEERING FLOOR DRAIN PRODUCTS

工程地漏产品特点



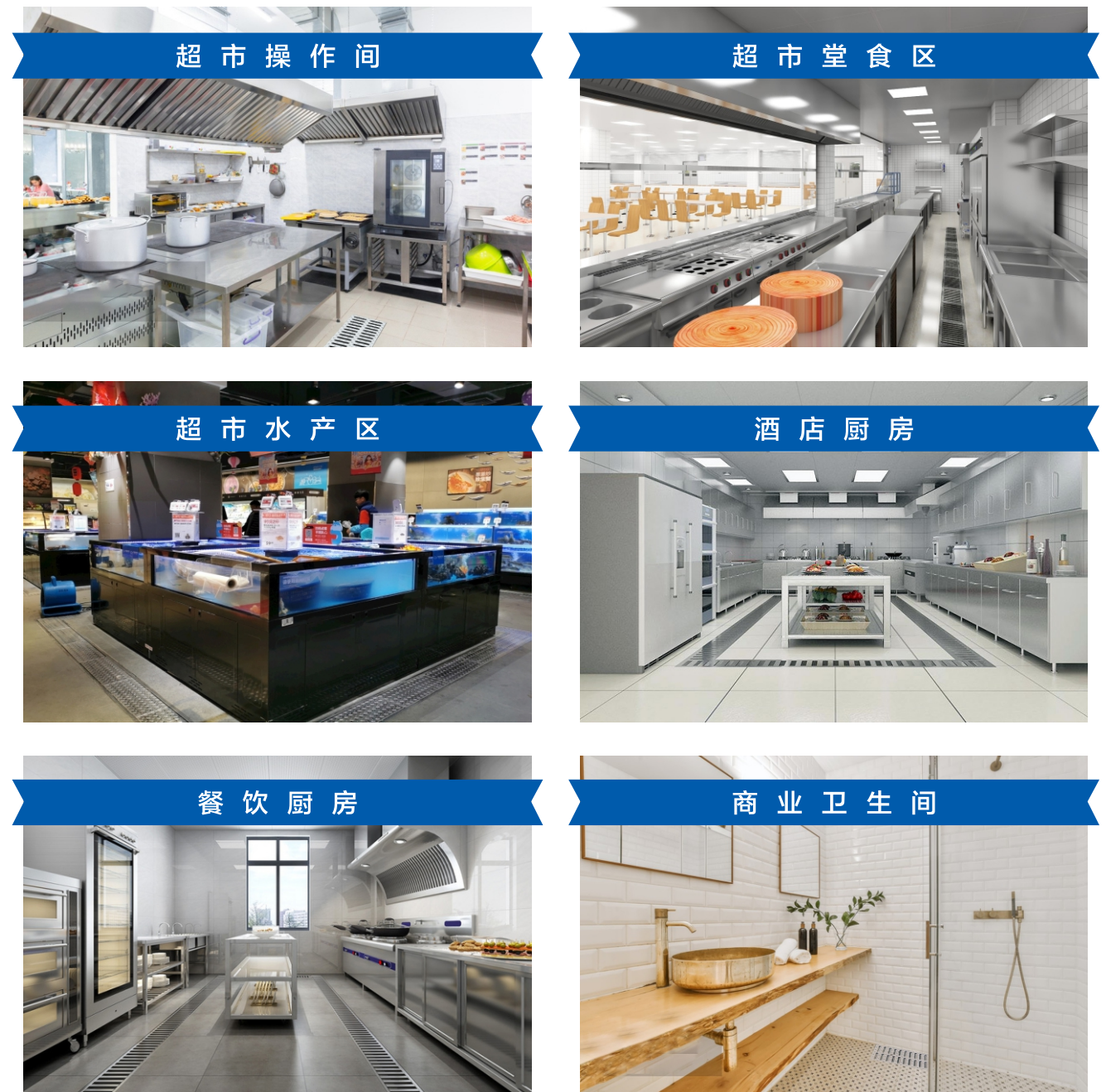
聚氯乙烯PVC合成材料，区别于金属材料，具有不易燃性、高强度耐气候变化性以及优良的几何稳定性，也具有防腐蚀，防氧化，抗盐耐酸碱、免维护，节约大量后期维保成本。聚氯乙烯PVC合成材料，抗冲击、可重压、不变形、耐高温耐缩胀经久耐用。



PRACTICAL SCENARIOS

实用场景

地面/设备/操作间等工程都适用，应用广泛,行业独创，可满足大部分工程排水需要,工程专用,不适用于家居水。





INDUSTRY

业内困扰

堵

前端不过滤，直排主管；
没有坡度，排水不畅；
管径大，形成油污；
米粒/鱼鳞/纤维/金属/骨头/发线进入主管；

漏

水泥砖砌或瓷片不防水；
不锈钢焊接处生锈；
不同材料转接不密封；

臭

地板层积水排不出；不强制过滤清理；
排水沟无水遮盖食品残渣；
没有增加S弯头；

长

交叉施工，施工周期长
管道中间无中转，距离长

高

施工、人工、材料、疏通
等各环节成本高

难

隐蔽工程、改造难
找漏点难、防漏难
堵点难找、疏通难
增加排水、连接难

THE STATUS OF THE INDUSTRY

行业现状

在商业环境中，给排水是一个复杂工程，尤其是二次给排水，是后期不可变更的工程实践，需要根据项目当前或后期可能变化的需求做出细致规划设计，且后期在实施中根据使用变化，不断调整。为后面项目可能出现的变化留足余量。但因为工程量小，常常造成业主对此重视程度不够，容易忽略的前期的设计细节，而全凭施工方的经验和来完成，殊不知如果前期设计上不精细，施工方法不得当、产品使用太随意，会造成后期使用过程中很大麻烦与损失。

现状 1

present situation



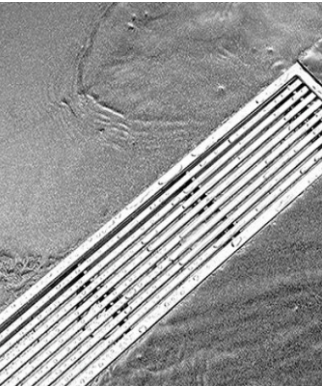
缺乏前期设计

LACK OF EARLY DESIGN

排水设计施工没有图纸，全凭施工人员的经验，对于经营环境后期可能出现的功能增加/设备的位移等问题不作考量，不给出弹性的空间与位置，使后期没有变化的空间余地，后面再增加变化会很困难，排水都是一次性工程，且预埋于地板下或墙体里，后期很难修改与增加；即使可以变化，也只能做明装管线或重新打开地面。造成很大的困难和成本，所以前期的专业设计和后期施工过程中不断的配合设计优化至关重要。

现状 2

present situation



缺乏专业产品

LACK OF PROFESSIONAL PRODUCTS

- 1、使用家庭地漏产品
- 2、排水沟使用现场砖砌或不锈钢现场焊接的方式
- 3、直接排入主排水管，没有中转或检修产品



现状 3

present situation

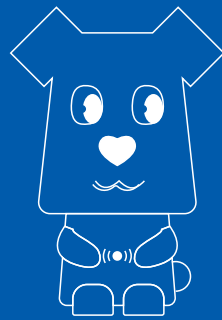
施工细节缺陷

LACK OF PROFESSIONAL PRODUCTS

- 1、因与地板砖交叉施工，会由泥工替代水工来实施
 - 2、水电工共用
 - 3、装饰公司大包
 - 4、家装队伍分包
- 没有行业标准与规范，全靠施工经验与责任

工程施工现状：

- 1、施工周期长：与地砖铺设交叉施工，间隙性停顿、分多阶段组织施工
- 2、施工成本高：施工工艺繁琐，材料耗费大、施工成本居高不下
- 3、施工少规范：完全依赖施工人员的经验和素质，不能形成统一规范和标准，
- 4、后期隐患多：不重视施工工艺，长距离排水，不留坡度或坡度不够，下水困难或油块沉积。
- 5、频繁堵塞难维护：主管道中间不设检修口，疏通困难
- 6、漏点难排查：工程材料不耐腐蚀，渗水且难发现漏点



我们的解决方案

OUR SOLUTION

DESIGN PROCESS

设计流程

1

根据项目平面布局确定各功能区和设备的给排水需求确定设计方案。

2

现场勘察：
确定排水方式、进水方位、主排水井、物业状况等。

3

与经营方确定需求细节进行初步方案设计

4

在设计过程中与甲方工程部门收集确定各设备厂家的布置图纸及给排水要求

5

现场调整细节：
补充设计
与施工方进行技术交底

6

给出施工图纸

7

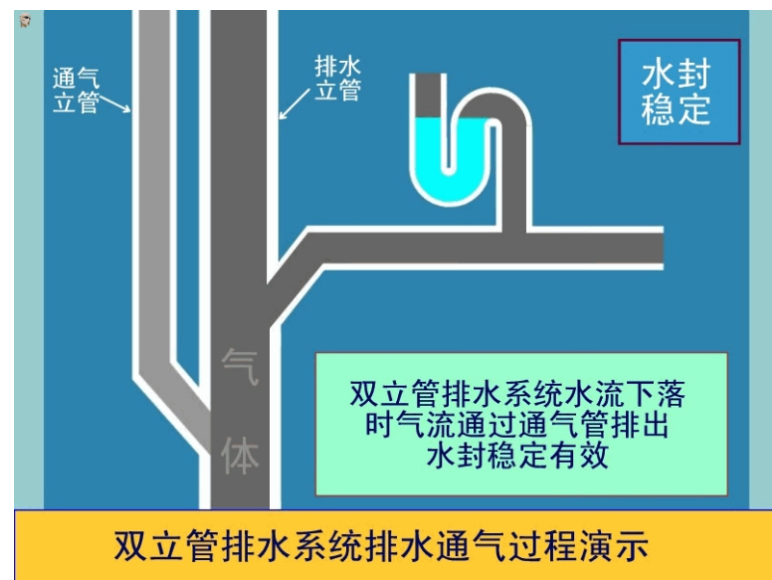
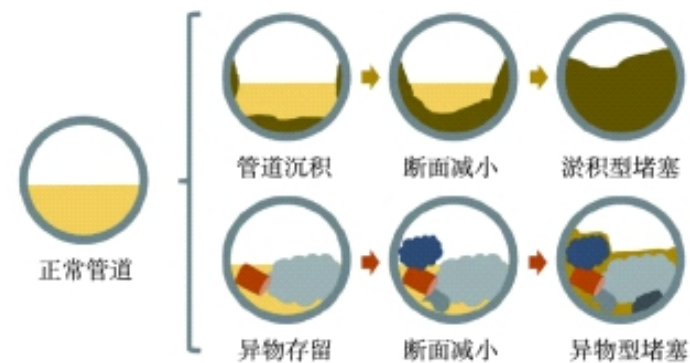
施工过程中进行技术答疑
现场再次确认设计规范

8

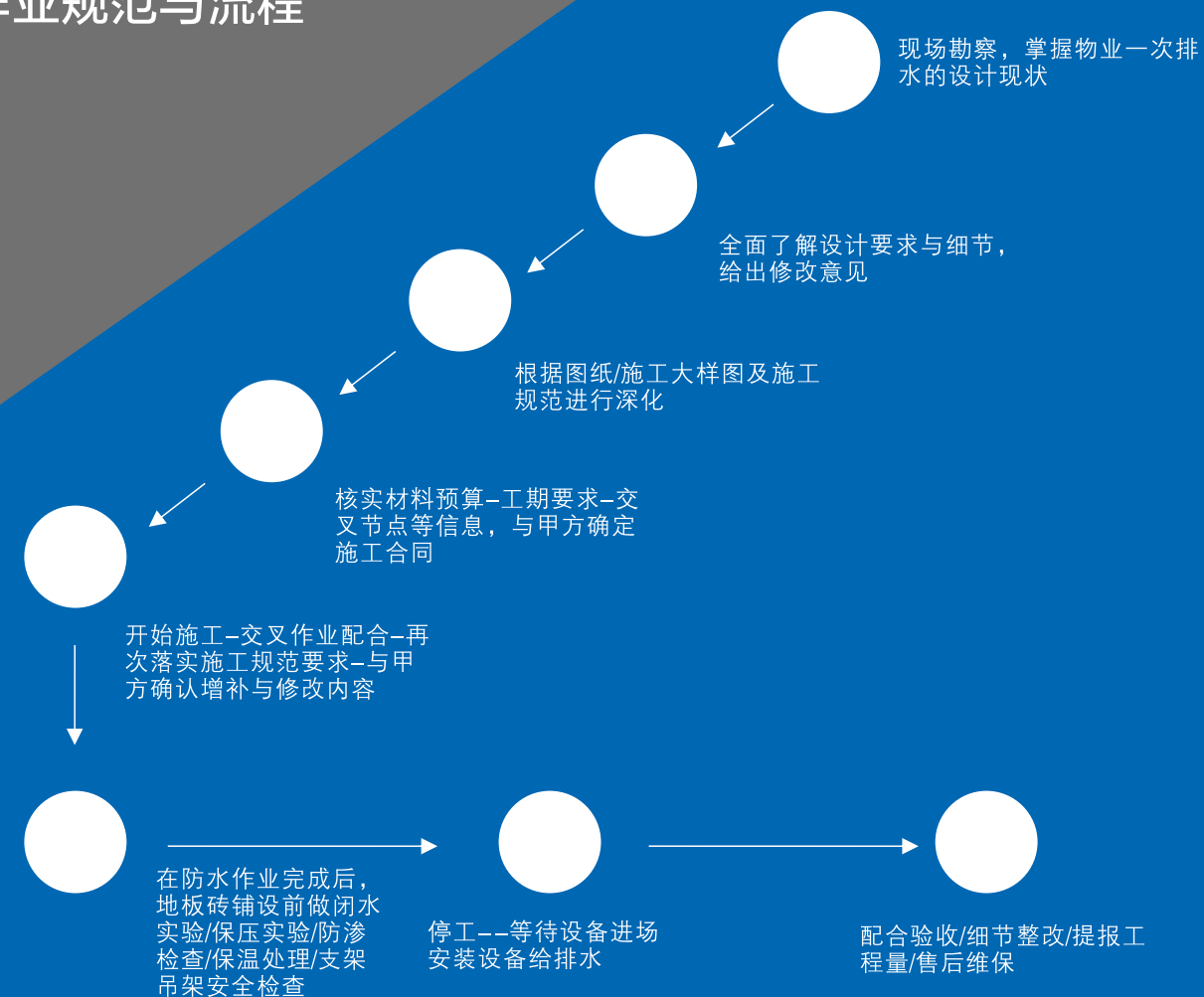
配合甲方进行施工验收
补充整改意见

DESIGN ESSENTIALS 设计·要点

- 预留通气管，避免气堵
- 各区域设备、冷热水给排水点位及要求
- 计算流量、管径、连接、节约成本
- 坡度设计/检修口位置/经营性预留/供水电器设备
- 防堵设计/疏通位设计/检修位设计/
- 图纸：给水图/排水图/管线布置图/系统图/施工大样图/施工标准图/
- 大型设备给排水：消防末端/空调/冷柜冷库
- 材料清单、预算



SPECIFICATION AND PROCEDURE OF CONSTRUCTION WORK 施工作业规范与流程





INDUSTRY CHARACTERISTICS

行业特征

特征 Features

1

直排方式缺少中间检修功能



管径大/直排方式/附加坡度后地面较高/无中间检修口

- ❌ 设备直排管道，没有强制过滤，依靠使用者的自觉不可行
- ❌ 局部堵塞，影响全段，难以找出具体堵点位置，只能全段疏通
- ❌ 管道埋于地下，没有条件设置检修位

特征 Features

2

频繁堵塞，不易疏通



使用**家庭地漏**，规格小，排水体积小，下水慢；但市场上又很少有专为商业工程使用的产品，所以最后选择**直排的方法**，而不进行防堵和检修设计，后期频繁疏通，费时费力费钱；还影响营业。很多时候一根50直管直通主排水管，疏通只能通过专业公司才能解决；且治标不治本、影响经营。

特征 Features

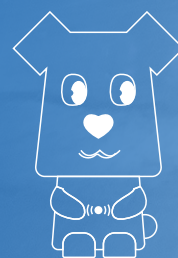
3

抬高地面排水



商业经营场所的排水量大，主排水管径都需要在110mm以上。而排水跨度距离又远，为了排水顺畅，还要给管道增加坡度。如果不具备下挖地面的条件，则只能抬高地面，抬高地面一般采用浇筑法或发泡水泥，每平方米近百元的费用，**不仅增加建设成本还压缩空间高度。**



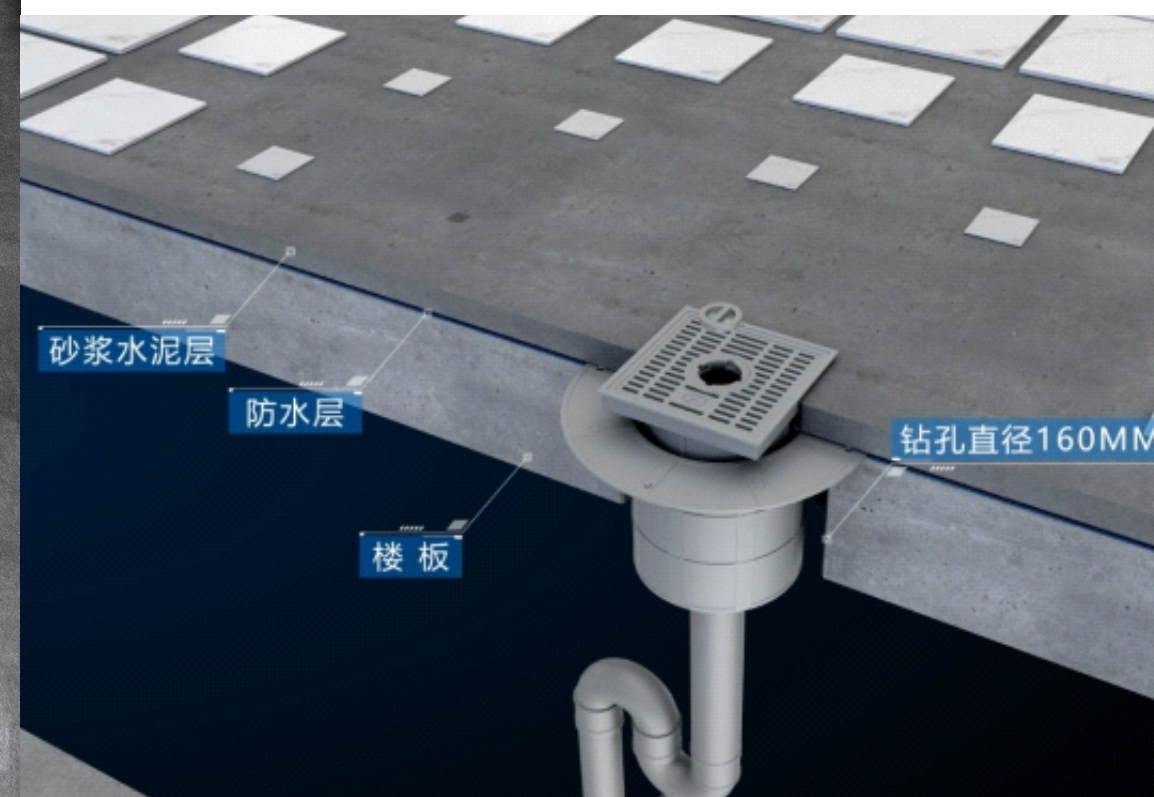


隔层排水解决方案 SEPARATE LAYER DRAINAGE SOLUTION

不抬高地面排水 DO NOT RAISE THE GROUND TO DRAIN

目前部分的建筑都具备隔层排水的条件，即使一层建筑也大都建设在停车场上，则下水通过隔层安装在顶部管道来排水，无需增加地面高度就可以解决排水管高度与坡度的需要。

如果在同层排水，在不能下挖的情况下，则需要抬高250mm以上的地面高度



SEPARATE LAYER DRAINAGE SOLUTION

隔层排水解决方案

防臭防虫解决方式 ANTI-BEDBUG SOLUTIONS

防臭、防虫、防回流

隔层排水法因有足够的空间，可以使用多层过滤/分段防堵的方式，避免主管道的堵塞，把垃圾留存排水口现场，方便清理。

也可以安装S存水弯防止管道内的臭气、爬虫等进入到室内。

过滤防堵/防臭防虫/独立疏通检修口

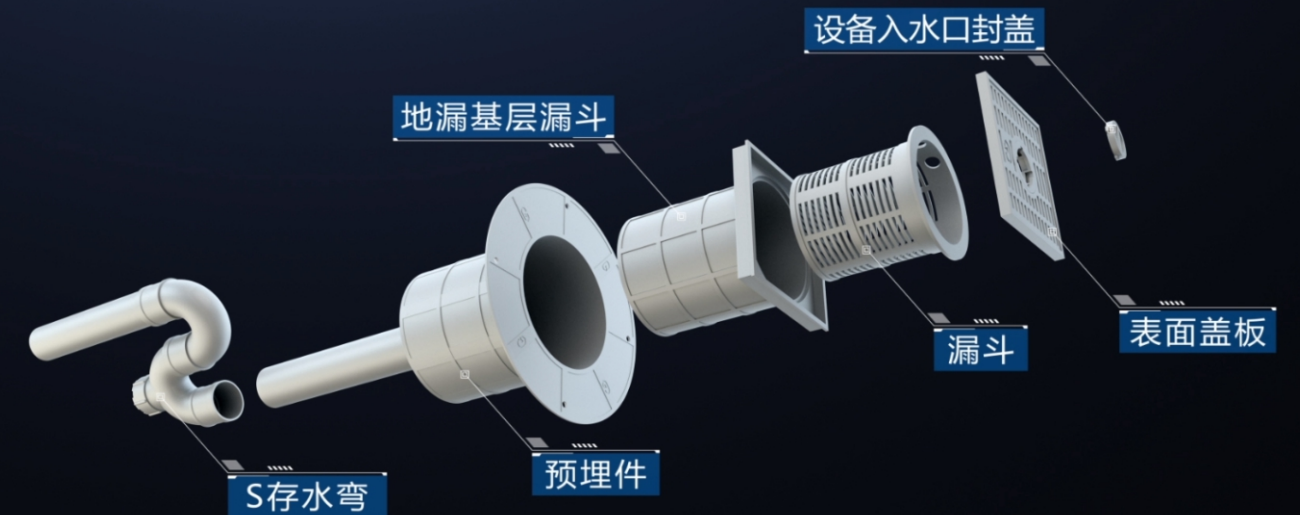
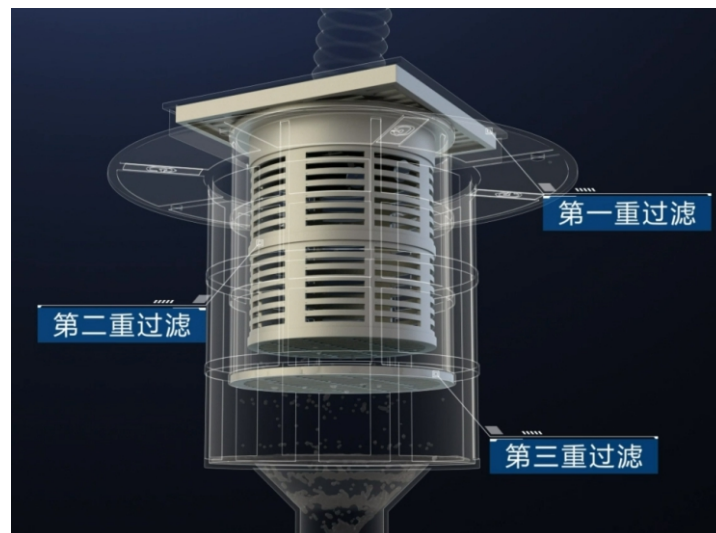


独特结构设计，可有效排除地板下砂浆层积水，解决味道的堆积



堵塞解决方式 PLUG SOLUTIONS

多层强制过滤，不产生堵塞



可直接排水或加装排水管 DIRECT DRAINAGE OR ADDITIONAL DRAINAGE PIPE

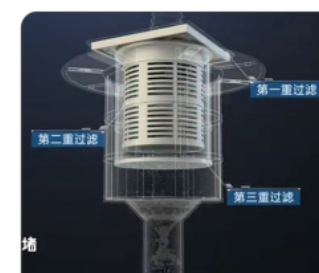


地面排水



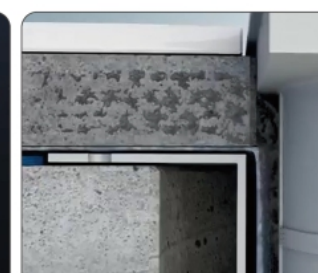
设备排水

产品四大优势 FOUR ADVANTAGES OF PRODUCTS



1 三层精细过滤

三层精细过滤，独立检修口、有效避免排水管道频繁堵塞问题。



2 积水不存留

独创地板层可排水设计功能，可排除地板层积水，消除异味堆积。



3 防臭、防虫、防回流

地漏下部带有S型存水弯，具有防臭，防虫，防回流等功能。



4 易于安装

通用接口尺寸，无需特殊施工工具及施工经验，使用常规工具，看图即会安装。

SEPARATE LAYER DRAINAGE SOLUTION

隔层排水解决方案



排水沟槽

排水沟盖板

排水槽固定板

地漏滤网层

预埋件

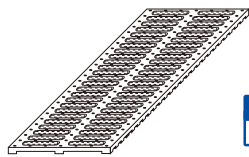
地漏表面预埋件

存水弯

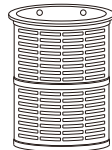
排水槽堵头

产品规格

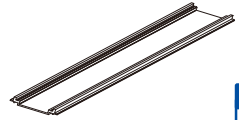
PRODUCT SIZE



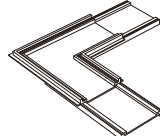
PVC工程排水沟盖板
产品尺寸(mm)
L511*W133*H9



PVC排水沟地漏专用漏斗
产品尺寸(mm)
H120*W97.5



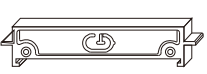
PVC工程排水沟槽
产品尺寸(mm)
L2045*W170*H24



PVC排水沟直角拐角
产品尺寸(mm)
L350*W350



PVC工程排水槽固定板
产品尺寸(mm)
L350*W150*H18.63



PVC工程排水槽堵头
产品尺寸(mm)
L170*W10*H34.69

可调坡度快装给排水吊卡





同层排水解决方案 SAME LAYER DRAINAGE SOLUTION

什么情况下能使用隔层排水，只能使用同层排水法？

在不具备隔层排水的条件下，则只能使用同层排水，但大面积室内工程排水的条件下需要使用管径在110MM以上的排水管，且需配合坡度来使用，这样地面需要抬高250-300MM以上，长距离排水，则地面需要抬高更多。

- 1、没有地下室的一楼或者没有负二楼的地下一层，是不具备隔层排水条件的
- 2、下方有空间，但排水区域的下层是人防层或者下方是配电室等严格密闭、不允许有可能漏水的特殊空间



SAME LAYER DIRECT DRAINAGE SOLUTION

同层直排水解决方案

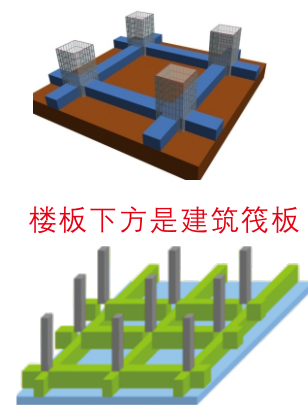
同层排水埋管排水的方法

THE SAME LAYER DRAINAGE BURIED PIPE DRAINAGE METHOD

抬高地面高度：采用浇筑法或发泡水泥。
弊端：每平方面积近百元的费用。
造成的结果是：一方面压缩了有限的空间高度，另一方面增加了很大的建设成本。



向下深挖沟槽来填埋排水管，但受以下条件的限制的话，还是需要抬升地面高度。



楼板下方是建筑筏板



地面是钢筋混凝土层



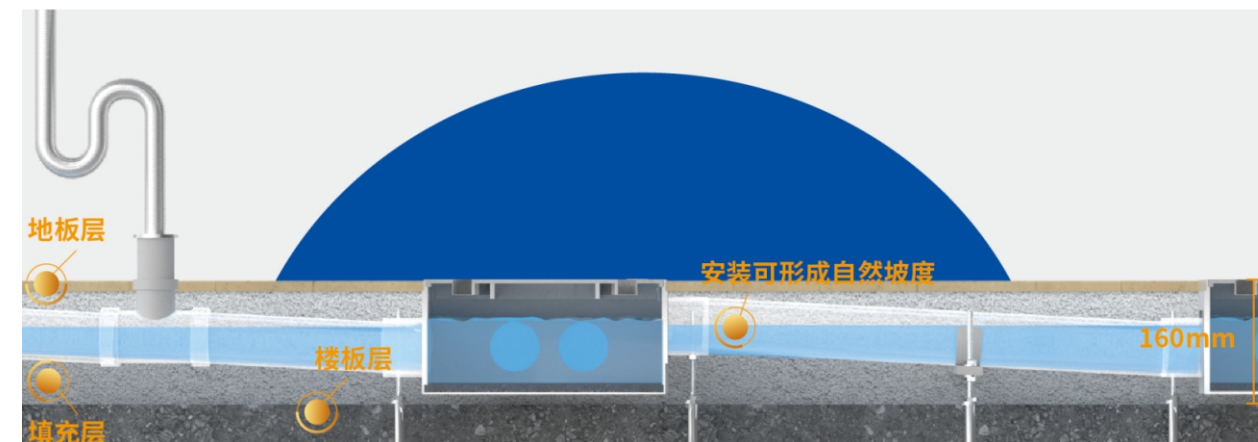
下方是不可破坏的防水层

尽可能压缩抬高地的高度以减少对于空间的压缩和建造成本的浪费：

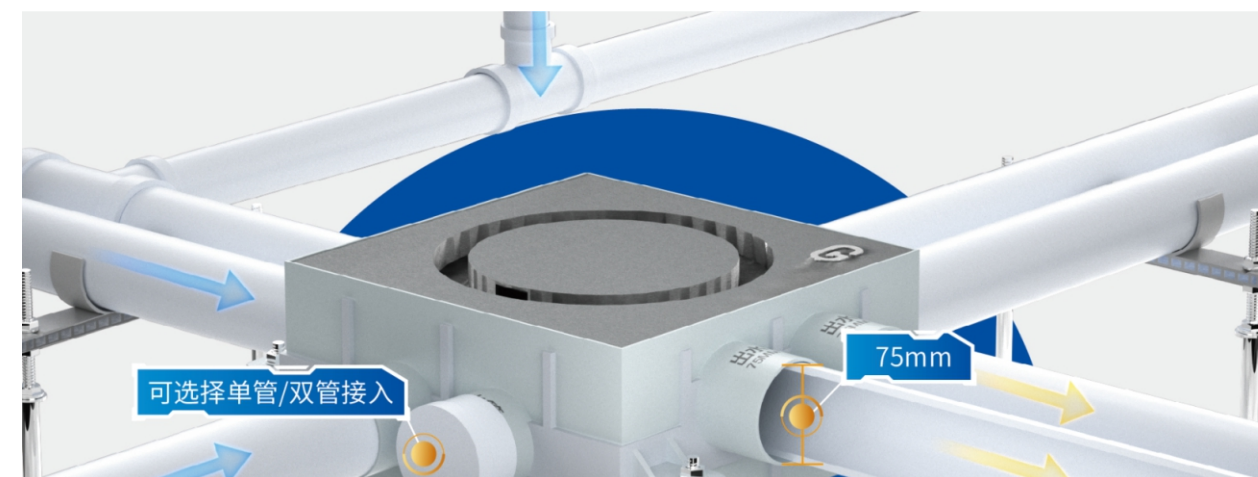


▲ 普通排水系统需太高250mm实现长距离排水

▼ 地面最低只需要抬高地面160mm,可以节约 100-150mm 厚的地面抬高浇筑的成本



隔一段距离使用沉降检修池，通过物理结构抬升水位，间隔完成管道的坡度铺设，在长距离的排水中，都能保持管道的排水量及坡度的实现，保证排水的通畅，但又**不增加地面的高度**。



使用双75MM排水管并列使用，可汇集3个方向进水，满足大部分商业工程排水需求。



在不具备隔层排水的条件下，
则只能使用同层排水，但大面
积室内工程排水的条件下，需
使用管径在100MM以上的排
水管，且需配合坡度来使用，
这样地面需要抬高250-
300MM以上，长距离排水，则
地面需要抬高更多，店店狗同
层排水系统则解决了以下工程
实施的痛点：



SAME LAYER DIRECT DRAINAGE SOLUTION

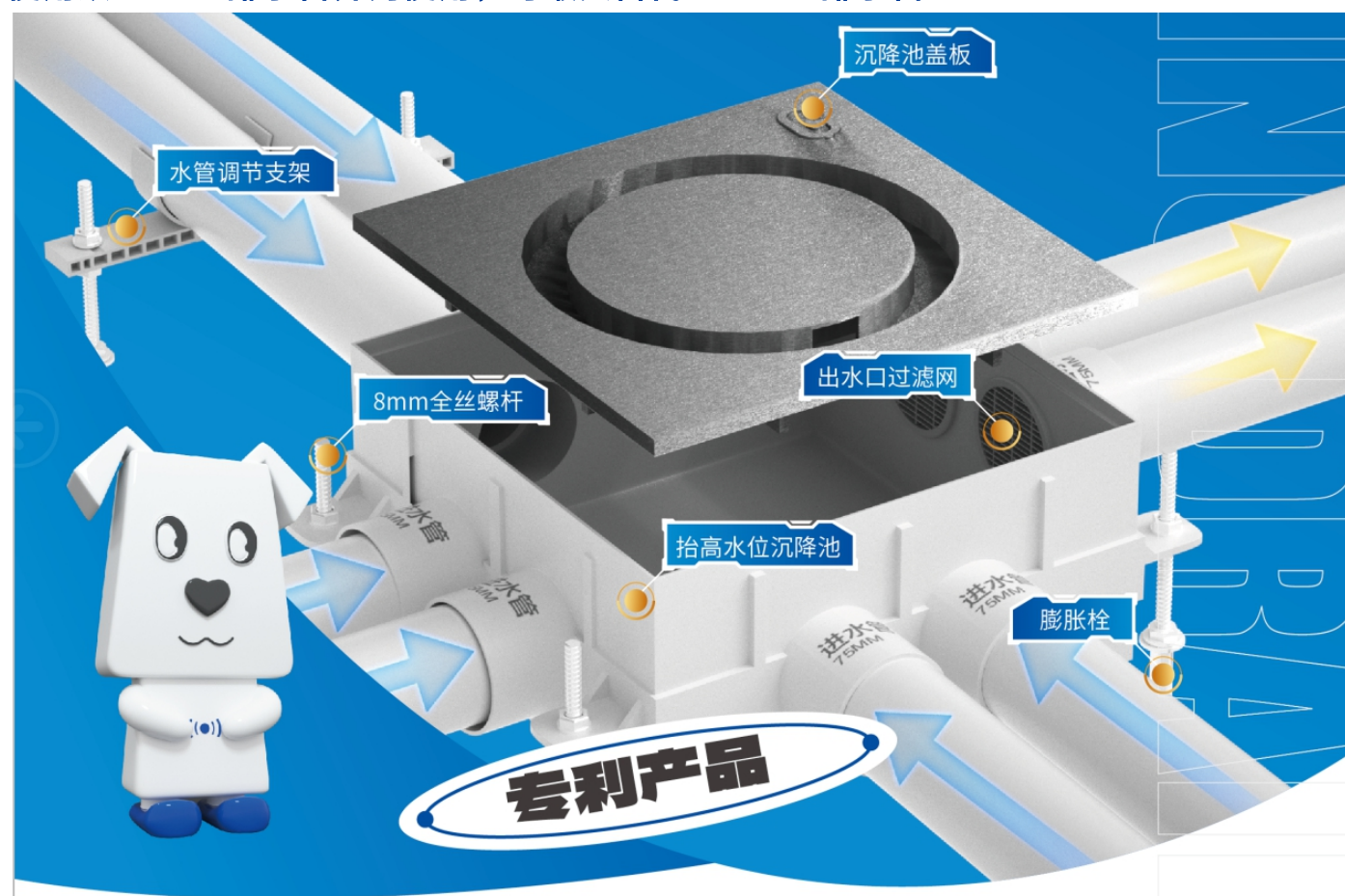
同层直排水解决方案

抬高水位沉降池

RAISE THE WATER LEVEL OF THE SEDIMENTATION TANK

通过间隔增加检修井的方法，在最大限度地减少抬高地面高度的前提下，一方面通过抬高水位来形成管道坡度，来增加流速和冲力。另一方面可以分区域，分商业单元进行管道垃圾的沉降和隔离，可定期进行清理，最大程度地避免管道的堵塞，也方便后期分段检修。

使用双75MM排水管并列使用，可最大替代160MM排水管



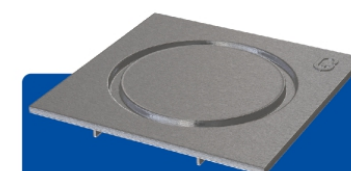
过滤杂物,防堵易疏通

沉降池不仅可以用来抬高水位,且可以沉降过滤区间排水的渣滓,方便清理,防止管道堵塞。如有堵塞,也可在间隔距离内疏通。



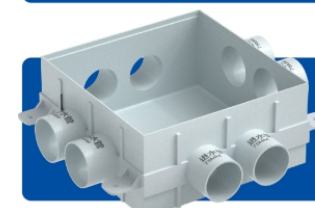
产品规格

PRODUCT SIZE



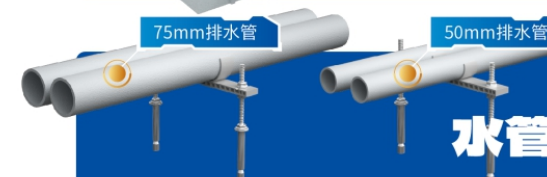
沉降池盖板

L 259mm+W 259mm+H 2mm



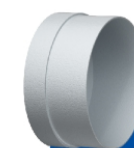
抬高水位沉降池

L 370mm+W 370mm+H 150mm



水管调节固定支架

L 300mm+W 350mm



75mm 水管堵头

φ 87mm+H 42.5mm

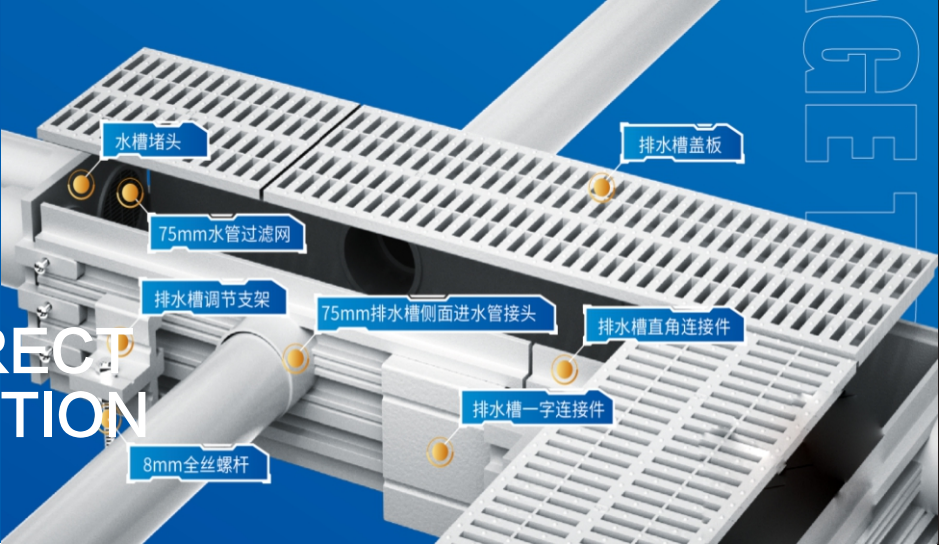


75mm 水管过滤网

φ 80mm+H 60mm

SAME LAYER DIRECT DRAINAGE SOLUTION

同层直排水解决方案

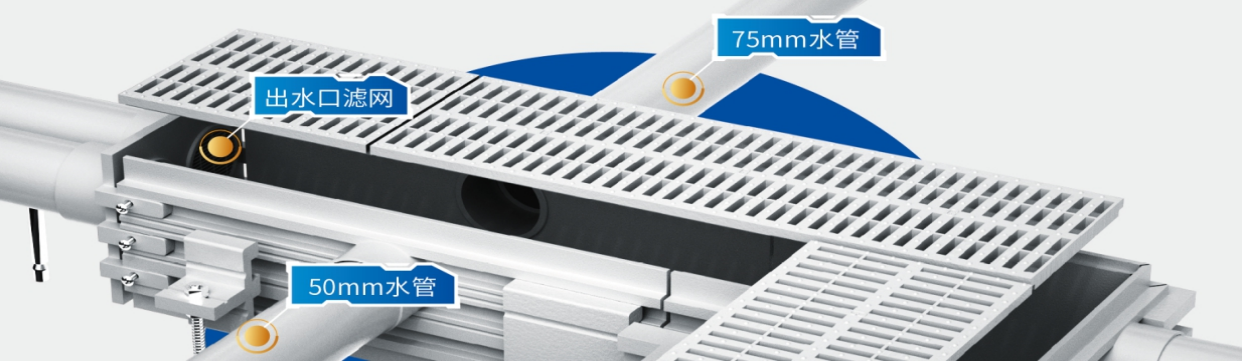


同层排水沟解决方案 SAME FLOOR DRAIN SOLUTION



通过间隔增加检修井的方法，在最大限度地减少抬高地面高度的前提下，一方面通过抬高水位来形成管道坡度，来增加流速和冲力。另一方面可以分区域，分商业单元进行管道垃圾的沉降和隔离，可定期进行清理，最大程度地避免管道的堵塞，也方便后期分段检修。

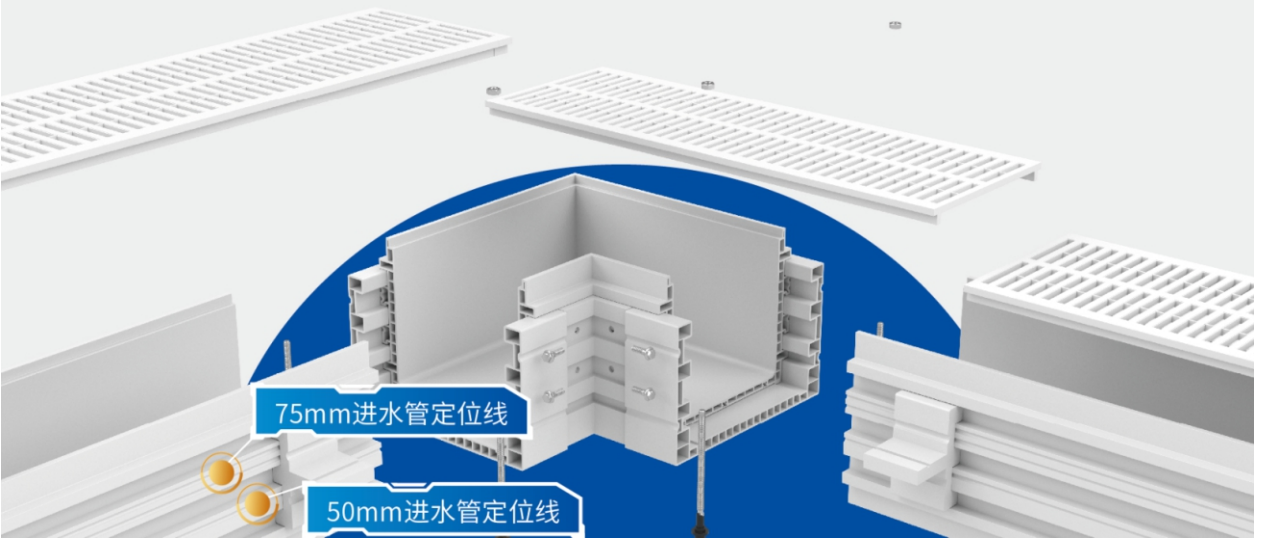
多方向任意位置接入排水管，且有50/75MM两个口径可通用选择使用



可物理定位坡度：排水槽之间可形成坡度,提前固定安装,不与瓷砖铺设冲突交叉



即用即装，连接结构紧密：配套成品，即用即装，连接结构紧密，辅以粘胶和螺丝固定，高级防漏没有生产周期，满足工程的频繁更改与变化。



产品规格 PRODUCT SIZE

